

Pour faire la mise à jour du logiciel EstimAction de la version 2.0.3 vers la version 2.1.0

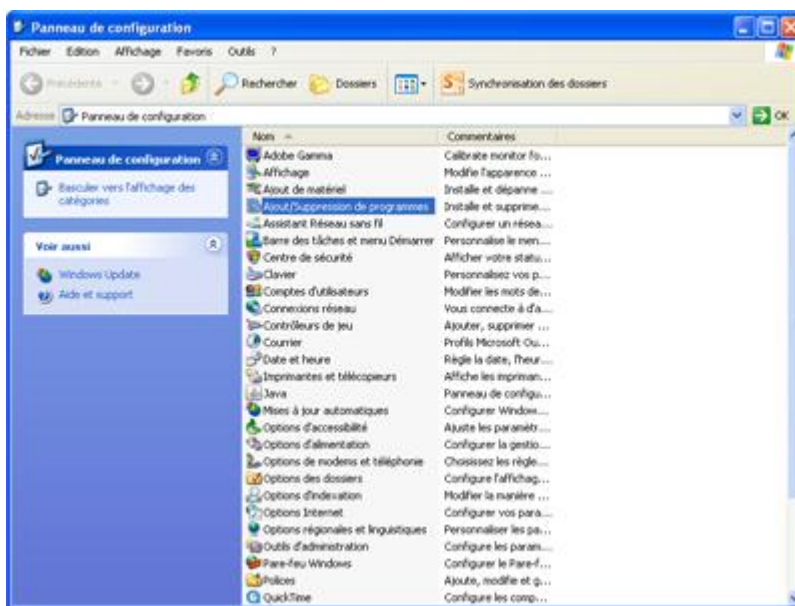
Important : Vous devez effectuer la mise à jour sur tous les ordinateurs qui utilisent l'application EstimAction.

Important : Vous NE POUVEZ PAS utiliser simultanément des postes avec des versions différentes d'EstimAction au risque de corrompre vos données.

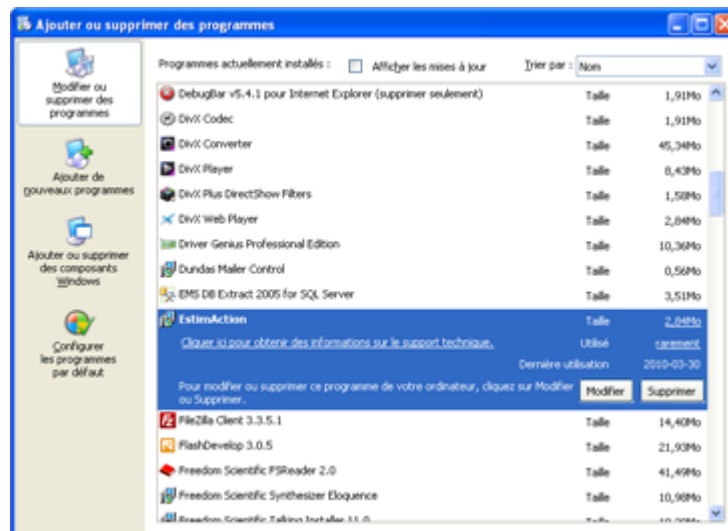
Important : Avant de désinstaller la version 2.0.3, assurez-vous de l'avoir ouverte au moins sur un ordinateur de votre entreprise.

Désinstallation de la version 2.0.3

- Avant de désinstaller la version 2.0.3, assurez-vous d'avoir télécharger la version 2.1.0 car le téléchargement est important et prend un certain temps à faire.
- Aller dans « Démarrer » puis dans « Panneau de configuration ».
- Sélectionner « Ajout/Suppression de programmes ».



- d) Dans la liste, sélectionner « EstimAction » et appuyer sur « Supprimer ».



Installation de la version 2.1.0

- e) Une fois la désinstallation de la version 2.0.3 terminée, la version 2.1.0 peut être installée. Si vous avez plusieurs postes à installer, il est recommandé de copier l'archive sur une clef USB pour ne pas avoir à la télécharger de nouveau.
- f) Décompresser les fichiers de la version 2.1.0 sur le poste qui doit être mis à jour.
- g) Exécuter le fichier « EstimAction.msi ». Pour les utilisateurs de Windows Vista ou Windows 7, faire clic-droit et « Exécuter en tant qu'administrateur ».
- h) Poursuivre avec le document « Installation_EstimAction_Serveur_Client.pdf » pour l'installation de la version 2.1.0 à la section de l'installation de la partie Client.